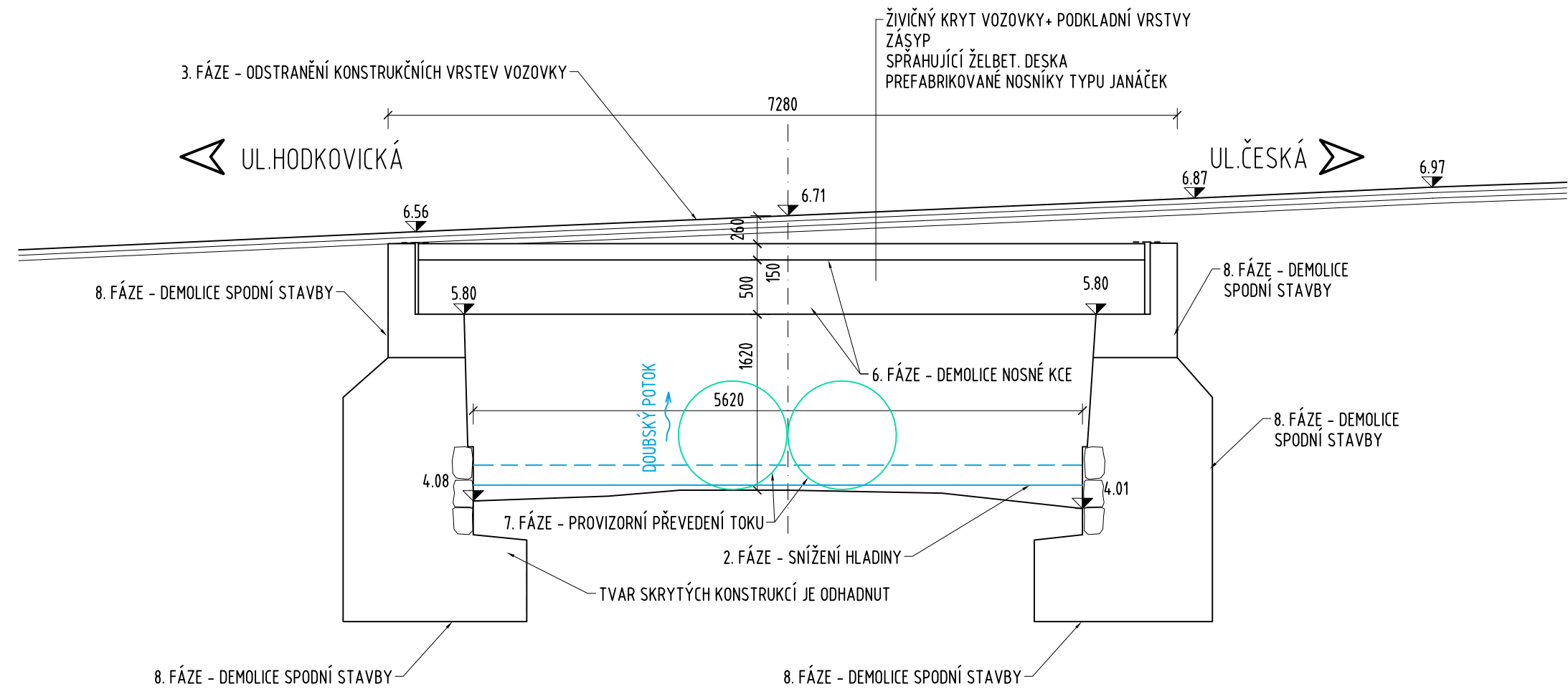


PODÉLNÝ ŘEZ A-A 1:50



TECHNOLOGICKÝ POSTUP BOURACÍCH PRACÍ:

- 1. FÁZE - OSAZENÍ PROVIZORNÍHO DOPRAVNÍHO ZNAČENÍ
- 2. FÁZE - VYTÝČENÍ A OCHRANA VŠECH INŽENÝRSKÝCH SÍTÍ DLE POKYNŮ PŘÍSLUŠNÉHO SPRÁVCE, VČETNĚ PROVIZORNÍHO SNÍŽENÍ HLADINY TOKU - ÚPRAVA STAVIDLA cca 20.0 m OD VÝTOKU
- 3. FÁZE - ODSTRANĚNÍ KONSTRUKČNÍCH VRSTEV VOZOVKY
- 4. FÁZE - ODSTRANĚNÍ ZÁBRADLÍ
- 5. FÁZE - DEMOLICE ŘÍMS
- 6. FÁZE - DEMOLICE NOSNÉ KONSTRUKCE = NOSNÍKY, VČETNĚ SPRÁHUJÍCÍ ŽELBET. DESKY
- 7. FÁZE - PROVIZORNÍ PŘEVEDENÍ TOKU = 2x PLAST DN 1000
- 8. FÁZE - DEMOLICE SPODNÍ STAVBY = KŘÍDLA, ÚLOŽNÝ PRÁH, OPĚRY A ZÁKLADY

SOUŘADNICOVÝ SYSTÉM: S-JTSK  
VÝŠKOVÝ SYSTÉM: Bpv

SO 001

Odstranění mostu LB-105

<div><div>RAI</div><div>PROJEKT</div><div>MOSTY A INŽENÝRSKÉ KONSTRUKCE</div></div> <div>Pod Vodárnou 4746 466 05 Jablonec nad Nisou +420 734 158 363</div>	vypracoval	ING.R.LOUTHANOVÁ	investor	SM LIBEREC
	zodp. projektant	ING.R.LOUTHANOVÁ	zak. číslo	22-048
	akce :		datum	10/2022
	Rekonstrukce mostu LB-105 ul. Kašparova, odstranění stavby		stupeň	BOURACÍ PRÁCE
			měřítko	1:50
			č. přílohy:	paré:
	příloha:	Technologický postup bouracích prací - podélný řez		D.4.b